



Model R502

Multifunctional Broadband Router

Obsah

Důležité informace	3
Obsah balení	3
Přehled indikace LED diod na předním panelu zařízení	3
Popis portů na zadním panelu zařízení	3
Konfigurace síťového připojení PC	4
Windows 2000/XP	4
Windows VISTA	4
Instalace a nastavení routeru	4
Přístup do webového rozhraní	8
Změna hesla pro přístup	9
Podmínky používání	9
Čištění	9
Bezpečnostní pokyny	10
Servis	10
Informace pro uživatele k likvidaci elektrických a elektronických zařízení	10

Důležité informace

Před připojením zařízení k pc si prosím prostudujte následující pokyny. Neručíme za škody vzniklé nedodržením pokynů k instalaci a obsluze zařízení.

- výchozí IP adresa: **192.168.0.1**
- výchozí uživatelské jméno: **admin**
- výchozí heslo: **admin**

Obsah balení

- R502 Broadband Router
- Stručná instalační příručka
- Napájecí adaptér
- CD-ROM

Přehled indikace LED diod na předním panelu zařízení

LED indikátory	Stav	Popis
POWER	Svíí	Zařízení je napájeno a funguje správně
SYS	Bliká	Signalizuje normální funkčnost systému
WAN	Bliká	Indikuje, že WAN port vysílá/přijímá data
LAN(1/2/3/4)	Svíí Bliká	Indikuje připojení LAN portů Indikuje vysílání/přijem dat

Popis portů na zadním panelu zařízení

Zadní panel	Popis
LAN porty (1-4)	Konektory RJ-45 pro připojení ethernetových zařízení (PC, switch)
RESET	Poznámka: Pro nastavení zařízení do továrního nastavení podržte tlačítko stisknuté po dobu 7 s.
WAN	Konektor RJ-45 pro připojení DSL modemu nebo konektivity od ISP
POWER	Konektor pro připojení AC napájecího adaptéru

Použijte pouze přiložený napájecí adaptér. Užití jiného napájecího adaptéru může způsobit zničení zařízení a následnou ztrátu záruky tohoto produktu!

Konfigurace síťového připojení PC

Windows 2000/XP

1. Z nabídky **Start** vyberte **Ovládací panely > Síťová připojení**
2. Pravým tlačítkem myši klikněte na ikonu **Připojení k místní síti** a vyberte **Vlastnosti**
3. Z nabídky vyberte položku **Protokol sítě Internet (TCP/IP)** a klikněte na **Vlastnosti**
4. V novém okně zvolte položky **Získat adresu IP ze serveru DHCP automaticky** a **Získat adresu serveru DNS automaticky** (jedná se o výchozí nastavení síťové karty ve Windows)
5. Správnost připojení ověřte příkazem ping. Spusťte program **Příkazový řádek (Start > Programy > Příslušenství > Příkazový řádek)**. Zadejte řetězec **“ping 192.168.0.1“** a stiskněte **Enter**.

Windows VISTA

1. Z nabídky **Start** vyberte **Ovládací panely > Centrum sítí a sdílení** a v levém sloupci tohoto okna klikněte na položku **Spravovat síťová připojení**
2. Pravým tlačítkem myši klikněte na ikonu **Připojení k místní síti** a vyberte **Vlastnosti**
3. Z nabídky vyberte položku **Protokol sítě Internet (TCP/IP)** a klikněte na **Vlastnosti**
4. V novém okně zvolte položky **Získat adresu IP ze serveru DHCP automaticky** a **Získat adresu serveru DNS automaticky** (jedná se o výchozí nastavení síťové karty ve Windows).
5. Správnost připojení ověřte příkazem ping. Spusťte program **Příkazový řádek (Start > Programy > Příslušenství > Příkazový řádek)**. Zadejte řetězec **“ping 192.168.0.1“** a stiskněte **Enter**.

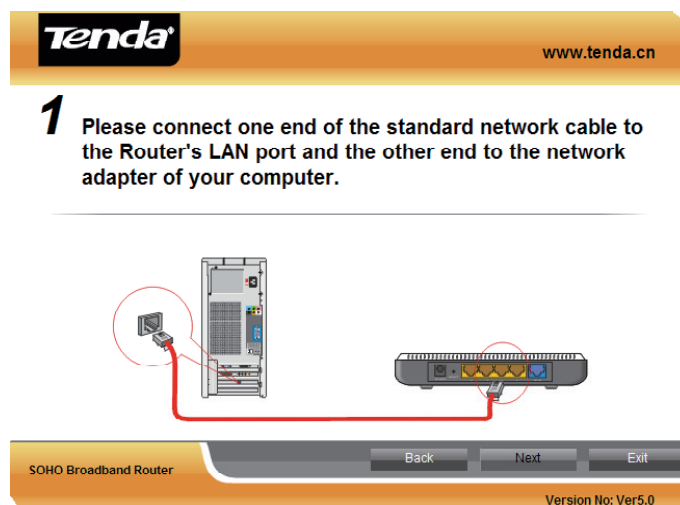
Instalace a nastavení routeru

1. Do CD/DVD mechaniky vašeho počítače vložte přibalené instalační CD.
2. Instalační program se spustí automaticky. Pokud se aplikace nespustí, z instalačního CD spusťte program **setup.exe** (Nabídka **Start > Spustit...**, zadejte řetězec **“D:\setup.exe“** (kde **“D“** je písmeno vaší CD/DVD mechaniky) a klikněte na tlačítko **OK**).
3. Na úvodní uvítací obrazovce klikněte na tlačítko **Start**.



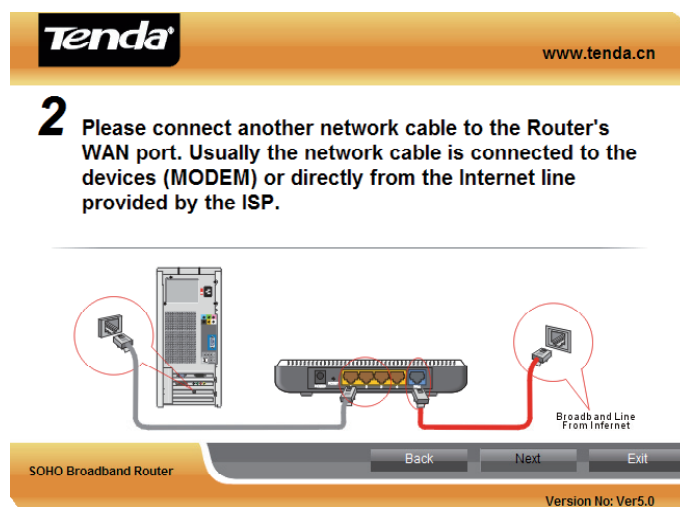
Obr. 1.1 – Uvítací obrazovka

4. Propojte síťovou kartu počítače s **LAN portem** zařízení (libovolná ze čtyř žlutých zdírek na zadní straně zařízení) prostřednictvím patch kabelu (kabel ukončený na obou stranách konektory RJ45). Klikněte na tlačítko **Next**.



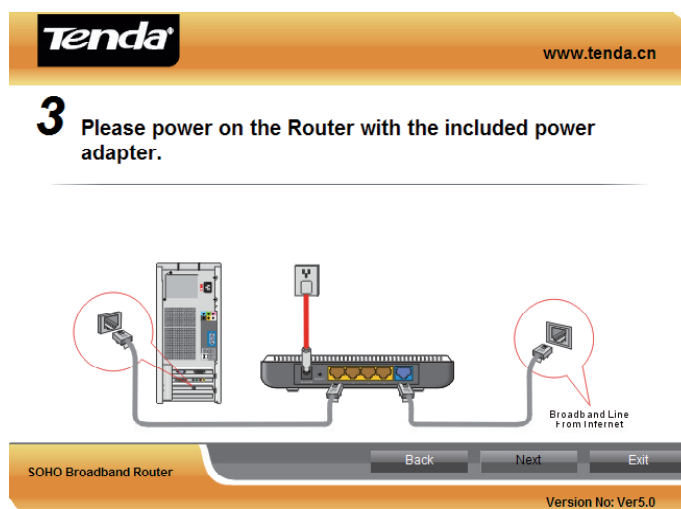
Obr. 1.2 – Připojení routeru k PC pomocí patch kabelu

5. Do **WAN portu** (modrá zdírka na zadní straně zařízení) připojte pomocí ethernetového kabelu konektivitu vašeho poskytovatele Internetu. Do WAN portu se obvykle připojují zařízení jako např. ADSL modem nebo přímo linka od poskytovatele. Klikněte na tlačítko **Next**.



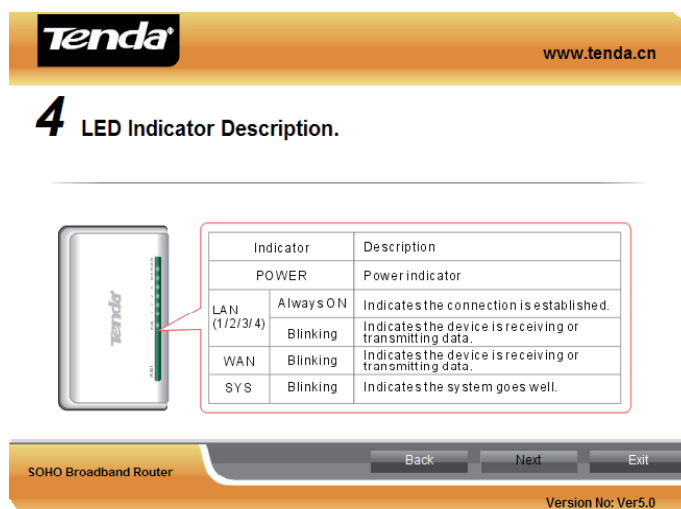
Obr. 1.3 – Připojení konektivy od poskytovatele Internetu

6. Do konektoru **POWER** zařízení připojte napájecí adaptér a zapojte jej do elektrické sítě. LED dioda **Power** na horní straně zařízení se rozsvítí. Klikněte na tlačítko **Next**.



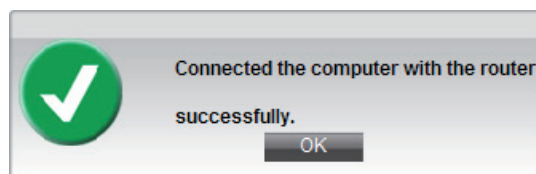
Obr. 1.4 – Připojení napájecího adaptéru

7. Na následující obrazovce vidíte popis indikace LED diod. Opět klikněte na tlačítko **Next**.



Obr. 1.5 – Tabulka indikace LED diod

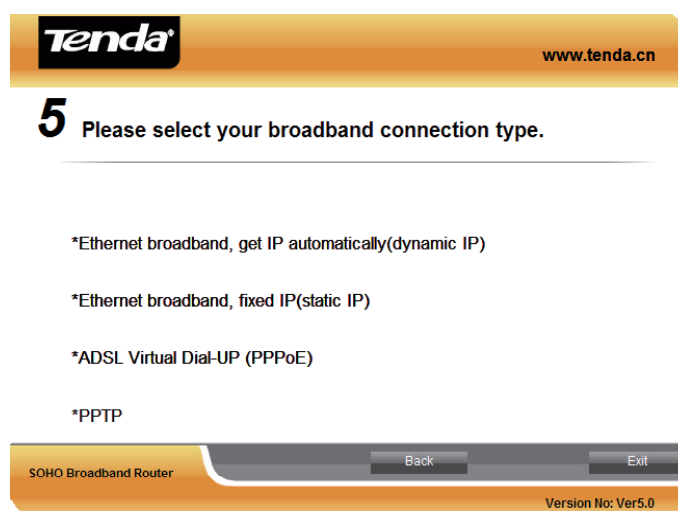
9. Nyní proběhne připojování k zařízení. O úspěšném připojení Vás informuje obrazovka níže. Klikněte na tlačítko **OK**.



Obr. 1.6 – Úspěšně připojení k zařízení

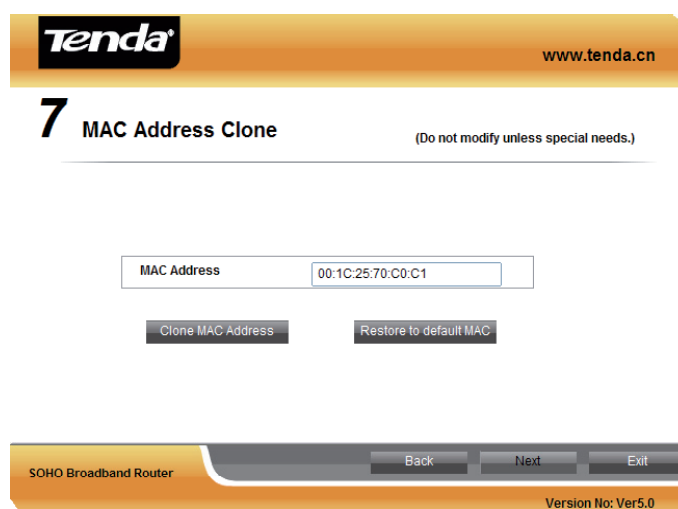
Pokud se připojení nezdaří, zkontrolujte, zda máte k zařízení připojen přívodní kabel a zda je správně připojeno patch kabelem k počítači. Restartujete zařízení podržením tlačítka reset na jeho zadní straně a to po dobu 7 s.

9. Vyberte typ vašeho připojení k Internetu - informace a nastavení získáte od vašeho poskytovatele Internetu (dále jen ISP - Internet Service Provider). Toto zařízení umožňuje automatickou detekci nastavení – nejste-li si jisti nastavením od vašeho ISP, vyberte volbu **Auto detect**. Znáte-li typ připojení k Internetu a od ISP jste obdrželi patřičné informace o nastavení, vyberte jednu z následujících možností:
- Pokud jsou údaje připojení přidělovány vašim ISP automaticky, vyberte volbu **Ethernet broadband, get IP automatically (dynamic IP)**.
 - Přidělil-li vám ISP statickou IP adresu, zvolte položku **Ethernet broadband, fixed IP (static IP)** a zadejte IP adresu, masku podsítě, bránu a adresy DNS serverů poskytované ISP.
 - Připojujete-li zařízení za ADSL PPPoE modem, vyberte volbu **PPPoE** a zadejte uživatelské jméno a heslo poskytované ISP.
 - Jedná-li se o připojení k virtuální privátní síti (VPN) prostřednictvím VPN tunelu vyberte volbu **PPTP**. Zadejte adresu VPN serveru, uživatelské jméno, heslo, IP adresu, masku podsítě, bránu a adresy DNS serverů. Všechny údaje získáte od svého ISP.



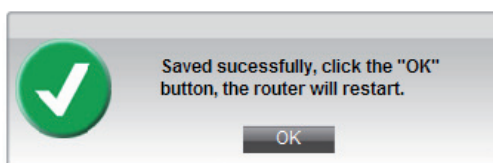
Obr. 1.7 – Výběr připojení k Internetu

10. Nyní provedeme nastavení klonování MAC adresy. **Pokud to není nutné, tento údaj neměňte.** V opačném případě zadejte požadovanou MAC adresu klonovaného zařízení a klikněte na položku **Clone MAC Address**. Klepněte na tlačítko **Next**.



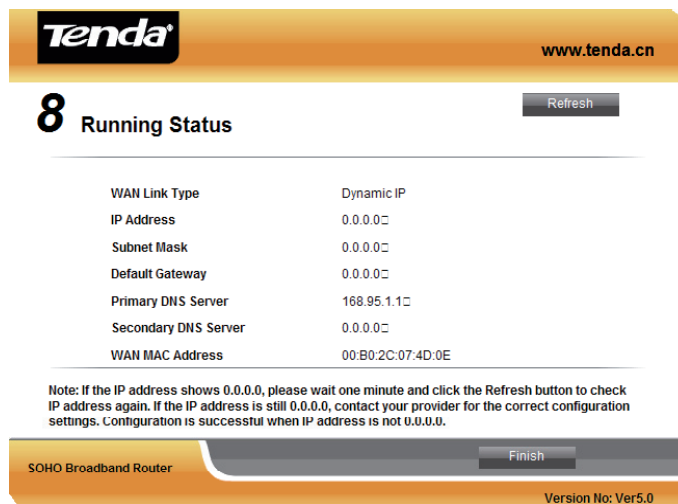
Obr. 1.8 – Nastavení klonování MAC adresy

11. Pomocí následující obrazovky budete informováni o úspěšné konfiguraci zařízení. Po kliknutí na tlačítko **Restart** se zařízení restartuje.



Obr. 1.9 – Úspěšné uložení nastavení a informace o restartu zařízení

12. Za několik sekund se objeví závěrečná obrazovka s přehledem kompletní konfigurace zařízení podobná této:



Obr. 1.10 – Podrobné informace o konfiguraci

13. Instalaci ukončíte kliknutím na tlačítko **Finish**. Od tohoto okamžiku začne fungovat wifi síť podle nastavených parametrů.

Přístup do webového rozhraní

1. Spusťte webový prohlížeč (např. Internet Explorer nebo Mozilla Firefox), jako webovou adresu zadejte výchozí IP adresu zařízení **192.168.0.1** a stiskněte **Enter**.
2. V následující tabulce zadejte do obou polí **Jméno uživatele** i **Heslo** řetězec “**admin**“ a klikněte na tlačítko **OK**.

Změna hesla pro přístup

Z bezpečnostních důvodů je po konfiguraci zařízení doporučeno změnit přístupové jméno a hlavně heslo k dalším případným nastavením routeru. Zapomenete-li heslo, je možné zařízení resetovat do továrního nastavení podržením tlačítka Reset (na jeho zadní straně) po dobu minimálně 7 s.

1. Přihlaste se do webového rozhraní routeru (viz Přístup do webového rozhraní).
2. Z nabídky vlevo vyberte položku **System Tool > Change Password**.
3. Zadejte nové uživatelské jméno (**UserID**), původní heslo (**Original Password**), nové heslo (**New Password**) a ještě jednou potvrďte nové heslo (**Confirm Password**).
4. Volbu uložíte tlačítkem **Save**.

Pro podrobné informace o konfiguraci zařízení prosím použijte podrobnou uživatelskou příručku (EN) obsaženou na disku CD. Aktualizované verze ovladačů, firmwarů, utilit a manuálů pro zařízení jsou k dispozici ke stažení na webových stránkách www.tenda.cz.

Podmínky používání

Zařízení je určeno k použití v těchto podmínkách:

- Je určeno pro bezdrátové připojení k počítačové síti a vztahuje se na něj generální licence VO-R/12/08.2005-34.
- Musí být umístěno v prostředí s maximální teplotou 40 °C, která nesmí být překročena.
- Nesmí být vystaveno přímému či nadměrnému slunečnímu a tepelnému záření, nesmí být zakrýváno.
- Není určeno k používání v blízkosti vody, např. vedle vany, umyvadla, dřezu, výlevky, ve vlhkém sklepě nebo u bazénu.
- Nesmí být instalováno v místě, kde se hromadí teplo, v prašném prostředí a nesmí přijít do styku s vodou ani vodními parami, které by se mohly srážet uvnitř přístroje.

Čištění

- Při čištění zařízení odpojte od napájení. Na čištění použijte vlhký hadřík.
- Nepoužívejte tekuté, rozprašovací ani práškové čisticí prostředky.

Bezpečnostní pokyny

Zařízení je dodáváno s přenosným napájecím zdrojem. Používejte pouze napájecí zdroj dodaný k tomuto zařízení. Dodaný napájecí zdroj může být zapojen pouze do elektrického rozvodu, jehož napětí odpovídá údajům na typovém štítku zdroje.

Dodržujte pravidla pro práci s elektrickými přístroji a přívodní elektrickou šňůru zapojte pouze do odpovídajících elektrických zásuvek. Elektrická zásuvka se musí nacházet v blízkosti zařízení a musí být snadno přístupná. Přívodní elektrickou šňůru nezatěžujte žádnými předměty a neumísťujte ji na místo, kde by po ní mohl někdo chodit či kde by mohlo dojít k jejímu poškození. Zvláštní pozornost věnujte zástrčce elektrické šňůry. Je-li zástrčka poškozena, zařízení nesmíte používat.

Nastane-li některá z níže uvedených situací, odpojte přístroj od napájení a obraťte se na kvalifikovaného servisního pracovníka.

- Elektrická šňůra nebo zástrčka je poškozená nebo roztřepená.
- Do přístroje napršelo nebo se do něj dostala voda či jiná tekutina.
- Zpozorovali jste výraznou změnu ve fungování přístroje nebo přístroj nefunguje, jak by měl.
- Přístroj spadl na zem nebo byl jinak poškozen.

Uživatel není oprávněn rozebírat zařízení ani vyměňovat žádnou jeho součást. Při otevření nebo odstranění krytů hrozí riziko úrazu elektrickým proudem. Při nesprávném sestavení zařízení a jeho opětovném zapojení se rovněž vystavujete riziku úrazu elektrickým proudem. V případě nutného servisního zásahu se obraťte výhradně na kvalifikované servisní techniky.

Servis

- Záruční opravy zařízení uplatňujte u svého prodejce.
- V případě technických problémů a dotazů kontaktujte svého prodejce nebo servisní oddělení společnosti Inteltek s.r.o., výhradního dovozce značky Tenda pro Českou republiku.
- Po koupi zařízení doporučujeme provést aktualizaci firmwaru. Aktuální firmware naleznete na stránkách www.tenda.cz.

Informace pro uživatele k likvidaci elektrických a elektronických zařízení



Symbol uvedený na výrobku, jeho obalu nebo v průvodní dokumentaci znamená, že použité elektrické nebo elektronické výrobky nesmí být likvidovány společně s komunálním odpadem. Za účelem správné likvidace výrobku jej odevzdejte na určených sběrných místech, kde bude přijat zdarma. Při nesprávné likvidaci tohoto druhu obalu mohou být v souladu s národními předpisy uděleny pokuty.



Tenda[®]

NECHTE SE UNÉST KOUZLEM

Aktualizované verze ovladačů, firmwarů, utilit a manuálů
jsou k dispozici ke stažení na www.tenda.cz.